



UNITÉ TERRITORIALE & TRANSVERSALE  
d'Éducation Thérapeutique du Patient  
DU LOT-ET-GARONNE

Mise à jour : avril 2026

# MEMO ETP 47

Liste des PROGRAMMES déclarés

Classés par territoires de proximité & par pathologies

Format électronique du document sur :

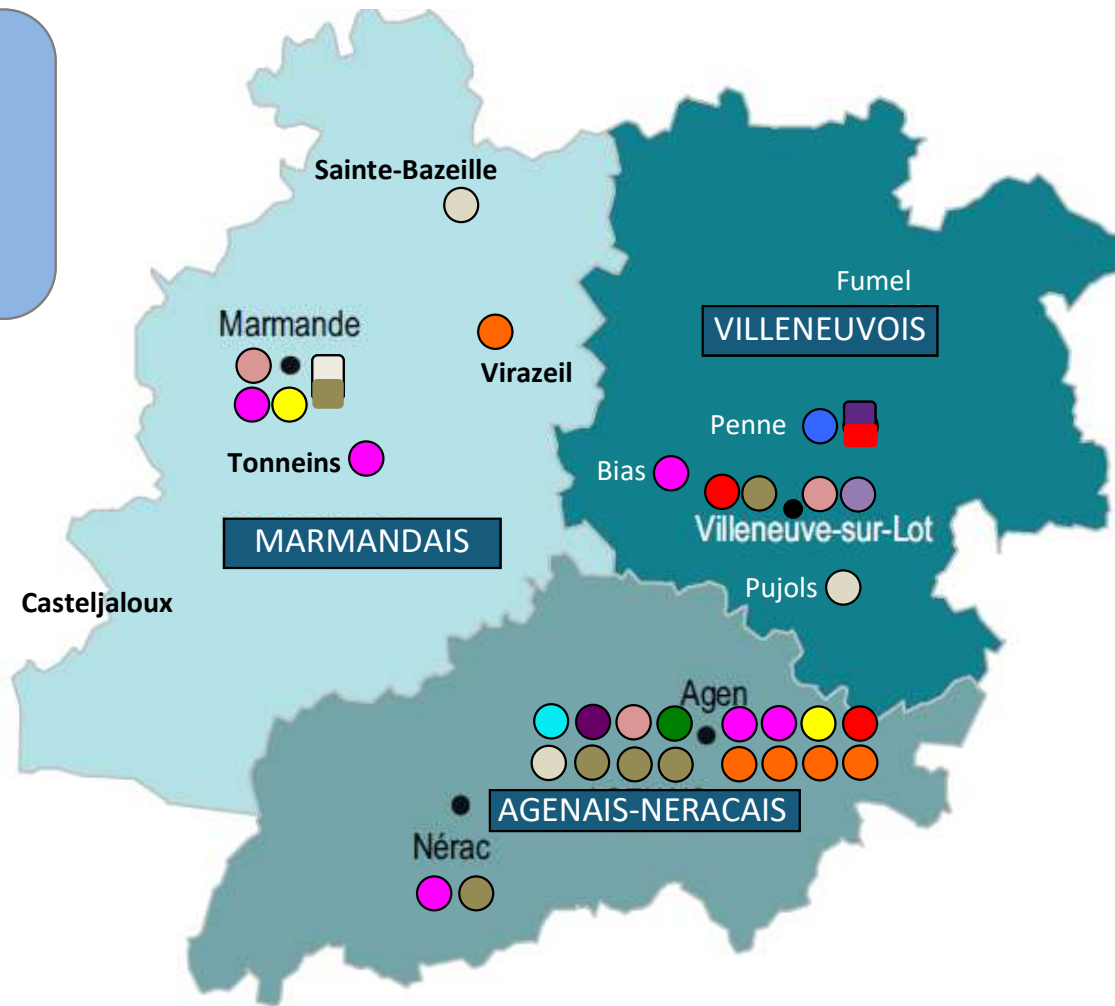
<https://www.regain-coordination.fr/nos-services/la-promotion-de-la-sante/>

Liste des programmes en ligne sur :

<https://www.uttep47.fr/>  
<https://ethna.net/programmes>

# Programmes par pathologies

26 programmes déclarés à l'ARS, répartis sur les 3 territoires de proximité du 47



- Addictions
- Diabète de type 1
- Diabète de type 2
- Douleurs chroniques
- Cardiovasculaire - AVC
- Insuffisance rénale
- Lombalgies chroniques
- Maladies neurologiques
- Nutrition
- Obésité
- Polypathos
- Psychiatrie

Type de programmes délocalisés sur les 3 territoires de proximité



Nom du programme	Structure	Lieu d'intervention	Personne à contacter *	Population cible	Stratégie
<i>* n'est pas toujours le coordinateur</i>					
Éducation thérapeutique des patients diabétiques de type 1 et 2 : EDIAM + diabète gestationnel	CHICMT Marmande Tonneins	MARMANDE	<b>Dr Catherine HOCQUELET</b> <a href="mailto:Catherine.hocquelet@orange.fr">Catherine.hocquelet@orange.fr</a> 05 53 20 31 64	Personnes atteintes de diabète Type1 & 2 + diabète gestationnel	Ateliers individuels et collectifs en présentiel <b>Ateliers individuels à distance</b>
«Ma vie avec plusieurs maladies » Programme polypatho de 1 <sup>er</sup> recours	CHICMT Marmande Tonneins	MARMANDE	<b>Carmen GAZEAU</b> etppolypatho@chicmt.fr 05 53 20 30 50	ETP des patients souffrant de polypathologies chroniques – 1 <sup>er</sup> recours – Travail sur les compétences d'adaptation essentiellement	Entretien individuel et Ateliers collectifs en présentiel Ateliers à distance en prévision
Aide aux jeunes diabétiques : séjours enfants et adolescents	Association d'Aide aux Jeunes Diabétiques AJD	Ste-Bazaille Pujols	<b>Carine CHOLEAU</b> <a href="mailto:carine.choleau@ajd-educ.org">carine.choleau@ajd-educ.org</a> 01 44 16 89 87	Enfants et adolescents atteints de diabète Type 1 (recrutement national)	Séjour médico-éducatif en centre SSR Vacances scolaires

## Déclinés sur le MARMANDAIS

D'autres programmes sont déclinés sur le secteur: consulter les programmes communs aux 3 territoires de santé du 47

Nom du programme	Structure	Lieu d'intervention	Personne à contacter *	Population cible	Stratégie
			<i>* n'est pas toujours le coordinateur</i>		
Comment mieux vivre avec ma Schizophrénie en milieu ordinaire?	Pôle perspective CHD La Candélie	Territoires de proximité: Agen-Nérac et Tonneins-Marmande CMP	<b>Pôle PERSPECTIVES</b> <b>Sandrine FERNANDES</b> <a href="mailto:Sandrine.fernandes@ch-candelie.fr">Sandrine.fernandes@ch-candelie.fr</a> 05 53 77 68 56	Personnes atteintes de schizophrénie Accessible aux aidants	Ateliers individuels et collectifs en structure et à domicile
Comment mieux vivre avec ma bipolarité en milieu ordinaire?	Pôle perspective CHD La Candélie	Territoires de proximité: Agen-Nérac et Tonneins-Marmande CMP	<b>Pôle PERSPECTIVES</b> <b>Sandrine FERNANDES</b> <a href="mailto:Sandrine.fernandes@ch-candelie.fr">Sandrine.fernandes@ch-candelie.fr</a> 05 53 77 68 56	Personnes atteintes de bipolarité TRONC commun aux 2 pathologies Accessible aux aidants	Ateliers individuels et collectifs en structure et à domicile
Vivre au quotidien après un AVC, ça change quoi ?	L'ADAPT Centre de Virazeil	Virazeil	<b>Florence COTS</b> <a href="mailto:cots.florence@ladapt.net">cots.florence@ladapt.net</a> 05 53 20 47 21	Personnes atteintes d'AVC et leur entourage	Ateliers individuels et collectifs lors du séjour en SSR

## Déclinés sur le MARMANDAIS

D'autres programmes sont déclinés sur le secteur: consulter les programmes communs aux 3 territoires de santé du 47

Nom du programme	Structure	Lieu d'intervention	Personne à contacter *	Population cible	Stratégie
<i>* n'est pas toujours le coordinateur</i>					
Aide aux jeunes diabétiques : séjours enfants et adolescents	Association d'Aide aux Jeunes Diabétiques AJD	Ste-Bazeille Pujols	<b>Carine CHOLEAU</b> <a href="mailto:carine.choleau@ajd-educ.org">carine.choleau@ajd-educ.org</a> 01 44 16 89 87	Enfants et adolescents atteints de diabète Type 1 (recrutement national)	Séjours médico-éducatifs en centre SSR Vacances scolaires
Education thérapeutique pour les patients lombalgiques chroniques: mon dos quèsaco ?	Centre DELESTRAINT FABIEN Château Ferrié	Penne d'Agenais	<b>Magali LAGARDE</b> <a href="mailto:ergo@cdf-penne.com">ergo@cdf-penne.com</a> 05 53 41 20 09	Personnes atteintes de lombalgie chronique	Ateliers individuels et collectifs lors du séjour en SSR
" Le poids de la santé" - ETP Nutrition	SMR du Centre Hospitalier de Penne	Penne d'Agenais	<b>Anne DEFOSSEZ</b> <a href="mailto:Anne.defossez@psv47.fr">Anne.defossez@psv47.fr</a> 05 53 41 54 51	Personnes atteintes d'obésité Et/Ou De troubles compulsifs alimentaires (boulimie, anorexie)	Ateliers individuels et collectifs lors du séjour sur 4 semaines

## Déclinés sur le VILLENEUVOIS

D'autres programmes sont déclinés sur le secteur: consulter les programmes communs aux 3 territoires de santé du 47

Nom du programme	Structure	Lieu d'intervention	Personne à contacter *	Population cible	Stratégie
------------------	-----------	---------------------	------------------------	------------------	-----------

\* n'est pas toujours le coordinateur

« Obésité, un poids partagé » Programme d'ETP initiale, de renforcement et de suivi approfondi	Pôle de santé du Villeneuvois	Villeneuve-sur-Lot	<b>Françoise GUEYDON</b> 05 53 72 27 47 <a href="mailto:Francoise.gueydon@psv47.fr">Francoise.gueydon@psv47.fr</a>	Personnes atteintes d'obésité Et/Ou Personnes en post chirurgie bariatrique	Entretiens individuels et Ateliers collectifs en présentiel <b>Ateliers à distance</b>
ETP Addictologie	Pôle de santé du Villeneuvois	Villeneuve-sur-Lot	<b>Nathalie REY</b> <a href="mailto:etp.addictologie-psv@psv47.fr">etp.addictologie-psv@psv47.fr</a> 05 53 72 25 45	Personnes atteintes d'addictions	Entretiens individuels et Ateliers collectifs en présentiel
Respiratoire (BPCO, Asthme, Apnée du sommeil) En cours de déclaration ARS	Pôle de santé du Villeneuvois	Villeneuve-sur-Lot	<b>Corinne BERNARD</b> 06 31 21 57 22 (sauf le lundi)	Personnes atteintes De BPCO et d'ASTHME (BPCO à venir)	Entretiens individuels et Ateliers collectifs en présentiel

## Déclinés sur le VILLENEUVOIS

D'autres programmes sont déclinés sur le secteur: consulter les programmes communs aux 3 territoires de santé du 47

Nom du programme	Structure	Lieu d'intervention	Personne à contacter *	Population cible	Stratégie
Education thérapeutique du SMR nutrition d'AGEN	SMR nutrition du Centre Hospitalier Agen-Nérac	Agen	* <i>n'est pas toujours le coordinateur</i> <b>Coordinateur:</b> Dr Nuria FUERTES <b>Contact:</b> <a href="mailto:Pole-etp@ch-agen-nerac.fr">Pole-etp@ch-agen-nerac.fr</a> 05 53 69 71 65	Personnes atteintes de surpoids et d'obésité	Ateliers individuels et collectifs en ambulatoire
Education thérapeutique ambulatoire dédiée aux patients diabétiques de type 2 : EDIA	Centre Hospitalier Agen-Nérac	Agen-Nérac Villeneuve-sur-Lot Marmandais	<b>Laura BADEL</b> <a href="mailto:edia47@ch-agen-nerac.fr">edia47@ch-agen-nerac.fr</a> 05 53 69 71 65	Personnes atteintes de diabète de type 2 + entourage des patients	Ateliers individuels et collectifs en présentiel <b>Ateliers à distance</b>
Education thérapeutique du patient diabétique de type 1	Centre Hospitalier Agen-Nérac Sce Pédiatrie	Agen	<b>Contactez le service pédiatrie</b> <a href="mailto:secretariat.pediatrie@ch-agen-nerac.fr">secretariat.pediatrie@ch-agen-nerac.fr</a> 05 53 69 70 80	Enfants et adolescents atteints de diabète de type 1	Ateliers individuels et collectifs
Education thérapeutique du patient présentant un syndrome coronarien aigu	Clinique Esquirol Saint-Hilaire	Agen	<b>Maryon FULCHIC</b> <a href="mailto:etp@cesh.fr">etp@cesh.fr</a> 05 53 47 47 47	Personnes atteintes d'une maladie des coronaires ayant présenté un syndrome coronarien aigu et leur entourage	Entretien individuel et Ateliers collectifs en présentiel <b>-Ateliers à distance en prévision</b>
Education thérapeutique dans la maladie neuro-cardiovasculaire et ses facteurs de risque	Centre Hospitalier Agen-Nérac	Agen	<b>Laura BADEL</b> <a href="mailto:Pole-etp@ch-agen-nerac.fr">Pole-etp@ch-agen-nerac.fr</a> 05 53 69 71 65 <a href="mailto:ssrcardio@ch-agen-nerac.fr">ssrcardio@ch-agen-nerac.fr</a> 05 53 69 78 86	Personnes atteintes de pathologies neuro-cardiovasculaires et/ou présentant des facteurs de risques	Ateliers collectifs

## Déclinés sur AGENAIS - NÉRACAIS

D'autres programmes existent sur le secteur: consulter les programmes communs aux 3 territoires de santé du 47

Nom du programme	Structure	Lieu d'intervention	Personne à contacter *	Population cible	Stratégie
Mieux vivre avec ma fibrillation auriculaire	Clinique Esquirol Saint-Hilaire	Agen	<b>Maryon FULCHIC</b> <a href="mailto:etp@cesh.fr">etp@cesh.fr</a> 05 53 47 47 47	Personnes atteintes de fibrillation atriale (FA) et leur entourage	Entretien individuel et Ateliers collectifs en présentiel - <b>Ateliers à distance</b>
Programme d'éducation thérapeutique destiné aux patients atteints de la maladie d'Alzheimer et à leurs aidants	Centre Hospitalier Agen-Nérac*	Agen	<b>Marie ADAME</b> <a href="mailto:etp.camt@ch-agen-nerac.fr">etp.camt@ch-agen-nerac.fr</a> 05 53 69 70 46	Personnes atteintes de la maladie d'Alzheimer, troubles apparentés, et leurs aidants	Ateliers collectifs en présentiel
<b>Comment mieux vivre avec mes troubles de santé mentale?</b> <b>3 modules</b> - Tronc commun - Schizophrénie - Bipolarité	Pôle perspective CHD La Candélie	Territoires de proximité: Agen-Nérac et Tonneins-Marmande	<b>Pôle PERSPECTIVES</b> <b>Sandrine FERNANDES</b> <a href="mailto:Sandrine.fernandes@ch-candelie.fr">Sandrine.fernandes@ch-candelie.fr</a> 05 53 77 68 56	Personnes atteintes de schizophrénie Et Personne atteintes de bipolarité TRONC commun aux 2 pathologies Accessible aux aidants	Ateliers individuels et collectifs en structure et à domicile Ateliers numériques en distanciel en prévision
<b>Mieux vivre avec mes douleurs Chroniques</b>	Clinique Esquirol Saint-Hilaire	Agen	<b>Charlène RAYNAUD</b> <a href="mailto:etp@cesh.fr">etp@cesh.fr</a> 05 53 69 29 04	Personnes atteintes de douleurs chroniques	Entretiens individuels et Ateliers collectifs en présentiel

\* n'est pas toujours le coordinateur

# Déclinés sur AGENAIS - NÉRACAIS

D'autres programmes existent sur le secteur: consulter les programmes communs aux 3 territoires de santé du 47

Nom du programme	Structure	Lieu d'intervention	Personne à contacter *	Population cible	Stratégie
			<i>* n'est pas toujours le coordinateur</i>		
Bien vivre avec mon diabète	Centre d'examens de santé de la CPAM 47	Boé et <b>délocalisation possible sur les 3 territoires du 47</b>	<b>Dr Elisabeth MARC</b> <a href="mailto:ces47@assurance-maladie.fr">ces47@assurance-maladie.fr</a> 05 53 77 02 52	Personnes atteintes de diabète Type 2	Accompagnement personnalisé en ambulatoire Entretiens individuels et/ou rencontres collectives
Education thérapeutique ambulatoire dédiée aux patients diabétiques de type 2 : EDIA	Centre Hospitalier Agen-Nérac	<b>Agen-Nérac Duras Villeneuve-sur-Lot</b>	<b>Laura BADEL</b> <a href="mailto:edia47@ch-agen-nerac.fr">edia47@ch-agen-nerac.fr</a> 05 53 69 71 65	Personnes atteintes de diabète de Type 2 du Lot-et-Garonne et départements limitrophes, entourage des patients	Ateliers individuels et collectif en présentiel <b>Ateliers à distance</b>
Ateliers cuisine Equilibre alimentaire		<b>Ensemble du 47</b>		Personnes atteintes de maladies chroniques	Ateliers collectifs en présentiel <b>Ateliers à distance</b>
Mon cœur c'est pour longtemps	Centre d'examens de santé de la CPAM 47	Boé et <b>délocalisation possible sur les 3 territoires du 47</b>	<b>Dr Elisabeth MARC</b> <a href="mailto:ces47@assurance-maladie.fr">ces47@assurance-maladie.fr</a> 05 53 77 02 52	Personnes présentant une HTA associée à d'autres facteurs de risque cardiovasculaire	Accompagnement personnalisé en ambulatoire Entretiens individuels et/ou rencontres collectives
Polypathologies: Diabète et Pathologies Cardio-vasculaires dont AVC	Mutualité Sociale Agricole (MSA)	Ensemble du 47	<b>Laurence CASTETS LE ROUX</b> <a href="mailto:Castetsleroux.laurence@dlg.msa.fr">Castetsleroux.laurence@dlg.msa.fr</a> 05 53 67 77 93	Personnes atteintes de diabète, de pathologies CV dont AVC	Programme régional décliné dans les Maisons de Santé pluridisciplinaires - Ateliers collectifs

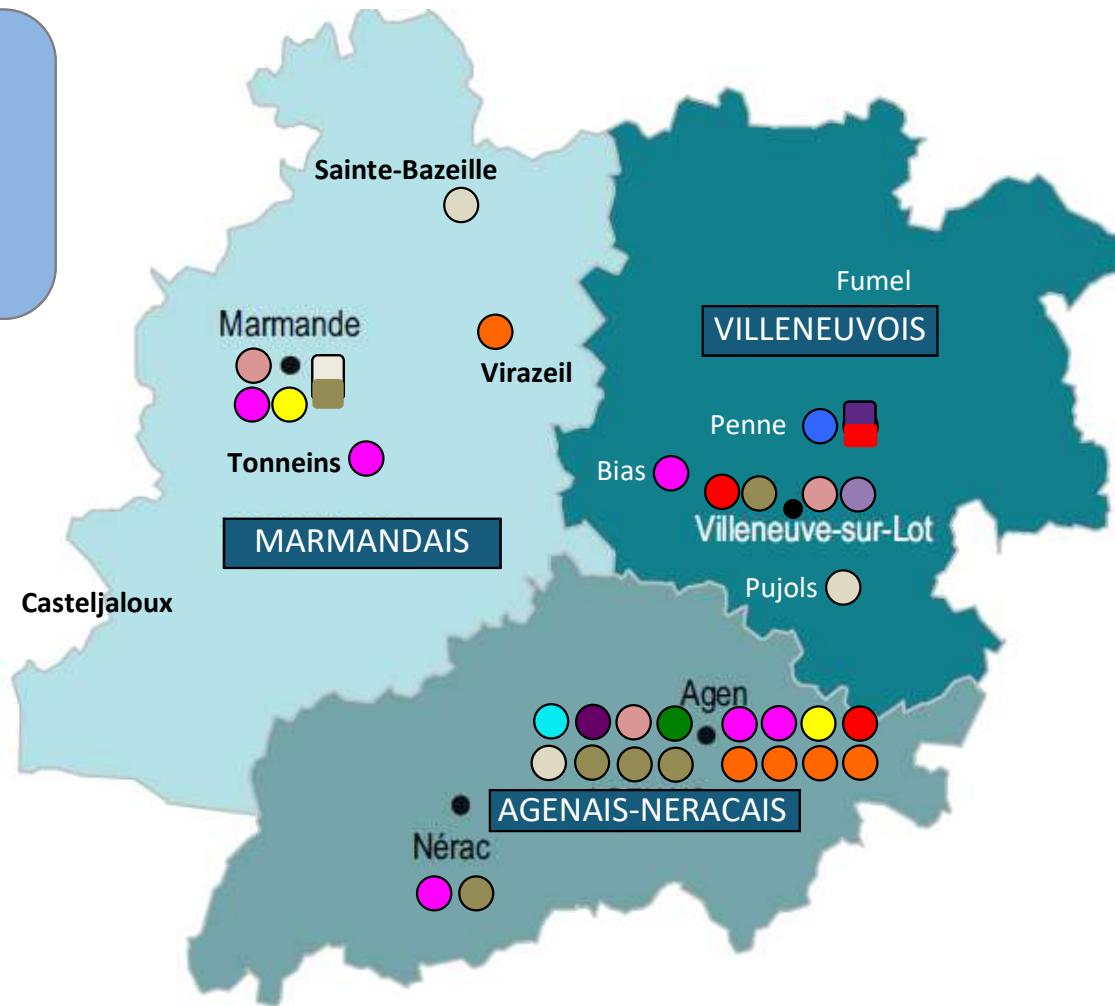
Déclinés sur l'ensemble du 47

Nom du programme	Structure	Lieu d'intervention	Personne à contacter *	Population cible	Stratégie
<i>* n'est pas toujours le coordinateur</i>					
<b>Education thérapeutique de groupe pour les enfants et adolescents en surpoids ou obèses</b>	Réseau de Prévention et de Prise en Charge de l'Obésité REPPOP	Département	<b>Caroline CARRIERE</b> <a href="mailto:admin@reppopna.org">admin@reppopna.org</a> 05 56 96 00 82	Enfants et adolescents atteints de surpoids ou d'obésité et entourage	Ateliers collectifs
<b>IMPULSE – ETP e-ateliers</b>	Programme régional Association DIESE	Région Nouvelle Aquitaine	<a href="https://impulse-etp.fr/">https://impulse-etp.fr/</a>	Personnes > 16 ans en situation de surpoids ou d'obésité modérée – [IMC entre 25 et 34.9].	Ateliers numériques, à distance
<b>« Nutrition adaptée à la personne âgée, comment se nourrir au quotidien »</b>	Plurilib 47 : l'éducation thérapeutique de proximité	Département	<b>Dr Imad CHAABAN</b> <b>Mme Martine TURO</b> <a href="mailto:plurilib47@gmail.com">plurilib47@gmail.com</a> 07 82 38 93 27	Personnes âgées présentant un risque de dénutrition et leur entourage	Ateliers individuels
<b>Education thérapeutique dans la prise en charge globale de l'insuffisance rénale chronique « Mes reins j'y tiens et j'en prends soin »</b>	Centre Hospitalier Agen-Nérac	Agen et déploiement Villeneuve-sur-Lot et Marmande	<b>Sophie MARTINEZ</b> <a href="mailto:etpnephrologie@ch-agen-nerac.fr">etpnephrologie@ch-agen-nerac.fr</a> 05 53 69 73 58	Personnes atteintes d'insuffisance rénale chronique	Ateliers individuels et collectifs

Déclinés sur l'ensemble du 47

# Programmes par pathologies

26 programmes déclarés à l'ARS, répartis sur les 3 territoires de proximité du 47



- Addictions
- Diabète de type 1
- Diabète de type 2
- Douleurs chroniques
- Cardiovasculaire - AVC
- Insuffisance rénale
- Lombalgies chroniques
- Maladies neurologiques
- Nutrition
- Obésité
- Polypathos
- Psychiatrie

Type de programmes délocalisés sur les 3 territoires de proximité



# Tronc commun

## POLYPATHOLOGIES CHRONIQUES

Nom du programme	Structure	Lieu d'intervention	Personne à contacter *	Population cible	Stratégie
«Ma vie avec plusieurs maladies » Programme polypatho de 1 <sup>er</sup> recours	CHICMT Marmande Tonneins	MARMANDE	Catherine ALVES Patricia GAUTHIER ou Carmen GAZEAU etppolypatho@chicmt.fr 05 53 20 30 50	ETP des patients souffrant de polypathologies chroniques – 1 <sup>er</sup> recours – Travail sur les compétences d'adaptation essentiellement	Entretiens individuels et Ateliers collectifs en présentiel Ateliers à distance en prévision

\* n'est pas toujours le coordinateur

# POLYPATHOs: Diabète, Cardio-vasculaire dont AVC

Nom du programme	Structure	Lieu d'intervention	Personne à contacter *	Population cible	Stratégie
Polypathologies: Diabète et Pathologies Cardio-vasculaires dont AVC	Mutualité Sociale Agricole (MSA)	Ensemble du 47  MSP de Penne d'Agenais	Laurence CASTETS LE ROUX <a href="mailto:Castetsleroux.laurence@dlg.msa.fr">Castetsleroux.laurence@dlg.msa.fr</a> 05 53 67 77 93	Personnes atteintes de diabète , de pathologies CV dont AVC	Programme régional décliné dans les Maisons de Santé plutrisdisciplinaires - Ateliers collectifs

\* n'est pas toujours le coordinateur

# Diabète de type 1

# Diabète de type 2

Nom du programme	Structure	Lieu d'intervention	Personne à contacter *	Population cible	Stratégie
Éducation thérapeutique des patients diabétiques de type 1 et 2 : EDIAM + diabète gestationnel	CHICMT Marmande Tonneins	Marmande	<b>Dr Catherine HOCQUELET</b> <a href="mailto:Catherine.hocquelet@orange.fr">Catherine.hocquelet@orange.fr</a> 05 53 20 31 64	Personnes atteintes de diabète de Type1 & 2 + diabète gestationnel	Ateliers individuels et collectifs <b>Ateliers individuels à distance</b>
Education thérapeutique ambulatoire dédiée aux patients diabétiques de type 2 : EDIA	Centre Hospitalier Agen-Nérac	Agen-Nérac Duras Villeneuve-sur-Lot	<b>Laura BADEL</b> <a href="mailto:edia47@ch-agen-nerac.fr">edia47@ch-agen-nerac.fr</a> 05 53 69 71 65	Personnes atteintes de diabète de Type 2 du Lot-et-Garonne et départements limitrophes, entourage des patients	Ateliers individuels et collectif <b>Ateliers à distance</b>
Ateliers cuisine Equilibre alimentaire		<b>Ensemble du 47</b>			Ateliers collectifs <b>Ateliers à distance</b>
Aide aux jeunes diabétiques : séjours enfants et adolescents	Association d'Aide aux Jeunes Diabétiques AJD	Ste-Bazeille Pujols	<b>Carine CHOLEAU</b> <a href="mailto:carine.choleau@ajd-educ.org">carine.choleau@ajd-educ.org</a> 01 44 16 89 87	Enfants et adolescents atteints de diabète de type 1 (recrutement national)	Séjours médico-éducatifs en centre SSR Vacances scolaires
Education thérapeutique des enfants et adolescents atteints de diabétique de type 1 et de leurs parents	Centre Hospitalier Agen-Nérac Sce Pédiatrie	Agen	<b>Contactez le service pédiatrie</b> <a href="mailto:secretariat.pediatrie@ch-agen-nerac.fr">secretariat.pediatrie@ch-agen-nerac.fr</a> 05 53 69 70 80	Enfants et adolescents atteints de diabète de type 1	Ateliers individuels et collectifs
Bien vivre avec mon diabète	Centre d'examens de santé de la CPAM 47	Boé et <b>délocalisation possible sur les 3 territoires du 47</b>	<b>Dr Elisabeth MARC</b> <a href="mailto:ces47@assurance-maladie.fr">ces47@assurance-maladie.fr</a> 05 53 77 02 52	Personnes atteintes Diabète de type 2	Accompagnement personnalisé en ambulatoire Entretiens individuels et/ou rencontres collectives

# Cardiovasculaire

Nom du programme	Structure	Lieu d'intervention	Personne à contacter*	Population cible	Stratégie
Education thérapeutique du patient présentant un syndrome coronarien aigu	Clinique Esquirol Saint-Hilaire	Agen	<b>Maryon FULCHIC</b> <a href="mailto:etp@cesh.fr">etp@cesh.fr</a> 05 53 69 96 43	Personnes atteintes d'une maladie des coronaires ayant présenté un syndrome coronarien aigu et leur entourage	Entretien individuel et Ateliers collectifs en présentiel <b>Ateliers à distance en prévision</b>
Mieux vivre avec ma fibrillation auriculaire	Clinique Esquirol Saint-Hilaire	Agen	<b>Maryon FULCHIC</b> <a href="mailto:etp@cesh.fr">etp@cesh.fr</a> 05 53 69 96 43	Personnes atteintes d'une fibrillation Atriale et leur entourage	Entretien individuel et Ateliers collectifs en présentiel <b>Ateliers à distance</b>
Education Thérapeutique dans la maladie neuro-cardiovasculaire et ses facteurs de risque	Centre Hospitalier Agen-Nérac	Agen	<b>Laura BADEL</b> <a href="mailto:Pole-etp@ch-agen-nerac.fr">Pole-etp@ch-agen-nerac.fr</a> 05 53 69 71 65 <a href="mailto:ssrcardio@ch-agen-nerac.fr">ssrcardio@ch-agen-nerac.fr</a> 05 53 69 78 86	Personnes atteintes de pathologies neuro-cardiovasculaires et/ou présentant des facteurs de risque	Ateliers collectifs
Mon cœur c'est pour longtemps	Centre d'examens de santé de la CPAM 47	Boé et <b>délocalisation possible sur les 3 territoires du 47</b>	<b>Dr Elisabeth MARC</b> <a href="mailto:ces47@assurance-maladie.fr">ces47@assurance-maladie.fr</a> 05 53 77 02 52	Personnes présentant une HTA associée à d'autres facteurs de risque cardiovasculaire	Accompagnement personnalisé en ambulatoire Entretiens individuels et/ou rencontres collectives
Vivre au quotidien après un AVC, ça change quoi ?	L'ADAPT Centre de Virazeil	Virazeil	<b>Florence COTS</b> <a href="mailto:cots.florence@ladapt.net">cots.florence@ladapt.net</a> 05 53 20 47 21	Personnes atteintes d'AVC et leur entourage	Ateliers individuels et collectifs lors du séjour en SSR

\* n'est pas toujours le coordinateur

# Surpoids et Obésité

Nom du programme	Structure	Lieu d'intervention	Personne à contacter*	Population cible	Stratégie
Education thérapeutique du SMR nutrition d'AGEN	SMR nutrition du Centre Hospitalier Agen-Nérac	Agen	<b>Coordinateur:</b> Dr Nuria FUERTES <a href="mailto:Pole-etp@ch-agen-nerac.fr">Pole-etp@ch-agen-nerac.fr</a> 05 53 69 71 65	Personnes atteintes de surpoids et d'obésité	Ateliers individuels et collectifs en ambulatoire
« <b>Obésité, un poids partagé</b> » Programme d'ETP initiale, de renforcement et de suivi approfondi – 2 PARCOURS <b>MEDICAL</b> et <b>CHIRURGICAL</b>	Pôle de santé du Villeneuvois	Villeneuve-sur-Lot	<b>Françoise GUEYDON</b> Tel. 05 53 72 27 47 <a href="mailto:Francoise.gueydon@psv47.fr">Francoise.gueydon@psv47.fr</a>	Personnes atteintes d'obésité Et/Ou Personnes en post chirurgie bariatrique	Entretiens individuels et Ateliers collectifs en présentiel <b>Ateliers à distance</b>
" Le poids de la santé " - ETP Nutrition SMR de Penne	SMR du Centre Hospitalier de Penne	Penne d'Agenais	<b>Anne DEFOSSEZ</b> <a href="mailto:Anne.defossez@psv47.fr">Anne.defossez@psv47.fr</a> 05 53 41 54 51	Personnes atteintes d'obésité Et/Ou De troubles compulsifs alimentaires (boulimie, anorexie)	Ateliers individuels et collectifs lors du séjour sur 4 semaines
Education thérapeutique de groupe pour les enfants et adolescents en surpoids ou obèses	Réseau de Prévention et de Prise en Charge de l'Obésité REPPPO	Département	<b>Caroline CARRIERE</b> <a href="mailto:admin@reppop.na.org">admin@reppop.na.org</a> 05 56 96 00 82	Enfants et adolescents atteints de surpoids ou d'obésité et entourage	Ateliers collectifs
<b>IMPULSE – ETP e-ateliers</b>	Programme régional Association DIESE	Région Nouvelle Aquitaine	<a href="https://impulse-etp.fr/">https://impulse-etp.fr/</a>	Personnes > 16 ans en situation de surpoids ou d'obésité modérée – [IMC entre 25 et 34.9].	<b>Ateliers numériques à distance</b>

# Insuffisance rénale

Nom du programme	Structure	Lieu d'intervention	Personne à contacter*	Population cible	Stratégie
Education thérapeutique dans la prise en charge globale de l'insuffisance rénale chronique « Mes reins j'y tiens et j'en prends soin »	Centre Hospitalier Agen-Nérac	Agén et déploiement Villeneuve-sur-Lot et Marmande	<b>Sophie MARTINEZ</b> <a href="mailto:etpnephrologie@ch-agen-nerac.fr">etpnephrologie@ch-agen-nerac.fr</a> 05 53 69 73 58	Personnes atteintes d'insuffisance rénale chronique	Ateliers individuels et collectifs

\* n'est pas toujours le coordinateur

# Lombalgies chroniques

Nom du programme	Structure	Lieu d'intervention	Personne à contacter*	Population cible	Stratégie
Education Thérapeutique pour les patients lombalgiques chroniques: <b>mon dos quèsaco ?</b>	Centre DELESTRAINT FABIEN	Penne d'Agenais	<b>Magali LAGARDE</b> <a href="mailto:ergo@cdf-penne.com">ergo@cdf-penne.com</a> 05 53 41 20 09	Personnes atteintes de lombalgie chronique	Ateliers individuels et collectifs lors du séjour en SSR

\* n'est pas toujours le coordinateur

# Maladies neurologiques

Nom du programme	Structure	Lieu d'intervention	Personne à contacter*	Population cible	Stratégie
------------------	-----------	---------------------	-----------------------	------------------	-----------

\* n'est pas toujours le coordinateur

Programme d'éducation thérapeutique destiné aux patients atteints de la maladie d'Alzheimer et à leurs aidants	Centre Hospitalier Agen-Nérac	Agen	<b>Marie ADAME</b> <a href="mailto:etp.camt@ch-agen-nerac.fr">etp.camt@ch-agen-nerac.fr</a> 05 53 69 70 46	Personnes atteintes de la maladie d'Alzheimer, de troubles apparentés, et leurs aidants	Ateliers collectifs
--	-------------------------------	------	--	---	---------------------

# Nutrition

Nom du programme	Structure	Lieu d'intervention	Personne à contacter*	Population cible	Stratégie
Nutrition adaptée à la personne âgée, « Comment se nourrir au quotidien ? »	Plurilib 47 : l'éducation thérapeutique de proximité	Département	<b>Dr Imad CHAABAN</b> <b>Mme Martine TURO</b> <a href="mailto:plurilib47@gmail.com">plurilib47@gmail.com</a> 07 82 38 93 27	Personnes âgées présentant un risque de dénutrition et leur entourage	Ateliers individuels et collectifs
" Le poids de la santé" - ETP Nutrition SMR de Penne	SMR du Centre Hospitalier de Penne	Penne d'Agenais	<b>Anne DEFOSSEZ</b> <a href="mailto:Anne.defossez@psv47.fr">Anne.defossez@psv47.fr</a> 05 53 41 54 51	Personnes atteintes d'obésité Et/Ou De troubles compulsifs alimentaires (boulimie, anorexie)	Ateliers individuels et collectifs lors du séjour sur 4 semaines

\* n'est pas toujours le coordinateur

# Psychiatrie

Nom du programme	Structure	Lieu d'intervention	Personne à contacter*	Population cible	Stratégie
------------------	-----------	---------------------	-----------------------	------------------	-----------

\* n'est pas toujours le coordinateur

Comment mieux vivre avec mes troubles de santé mentale?

Programmes composé de 3 modules

Module Tronc commun

Module « Comment mieux vivre avec ma schizophrénie en milieu ordinaire ? »

Module « Comment mieux vivre avec ma bipolarité en milieu ordinaire ? »

Pôle perspective CHD La Candélie	Territoires de proximité: Agen-Nérac et Tonneins- Marmande	<b>Pôle PERSPECTIVES</b>  <b>Sandrine FERNANDES</b> <a href="mailto:Sandrine.fernandes@ch-candelie.fr">Sandrine.fernandes@ch-candelie.fr</a>  05 53 77 68 56	Personnes atteintes de schizophrénie Et Personne atteintes de bipolarité TRONC commun aux 2 pathologies Accessible aux aidants	Ateliers individuels et collectifs en structure et à domicile Ateliers numériques en distanciel en prévision
--	---	---	--	---

# ADDICTOLOGIE

Nom du programme	Structure	Lieu d'intervention	Personne à contacter*	Population cible	Stratégie
------------------	-----------	---------------------	-----------------------	------------------	-----------

\* n'est pas toujours le coordinateur

Addictologie	Pôle de santé du Villeneuvois	Villeneuve-sur-Lot	<b>Nathalie REY ou Stéphanie MARTIN</b> <a href="mailto:etp.addictologie-psv@psv47.fr">etp.addictologie-psv@psv47.fr</a> 05 53 72 25 45	Personnes atteintes d'addictions	Entretiens individuels et Ateliers collectifs en présentiel
--------------	-------------------------------	--------------------	---	----------------------------------	---

# RESPIRATOIRE

Nom du programme	Structure	Lieu d'intervention	Personne à contacter*	Population cible	Stratégie
------------------	-----------	---------------------	-----------------------	------------------	-----------

\* n'est pas toujours le coordinateur

RESPIRATOIRE	Pôle de santé du Villeneuvois	Villeneuve-sur-Lot	<b>Corinne BERNARD</b> 06 31 21 57 22 (sauf le lundi)	Personnes atteintes de BPCO, Asthme, - Apnée du sommeil à venir)	Entretiens individuels et Ateliers collectifs en présentiel
--------------	-------------------------------	--------------------	--	--	---

# DOULEUR

Nom du programme	Structure	Lieu d'intervention	Personne à contacter*	Population cible	Stratégie
------------------	-----------	---------------------	-----------------------	------------------	-----------

*\* n'est pas toujours le coordinateur*

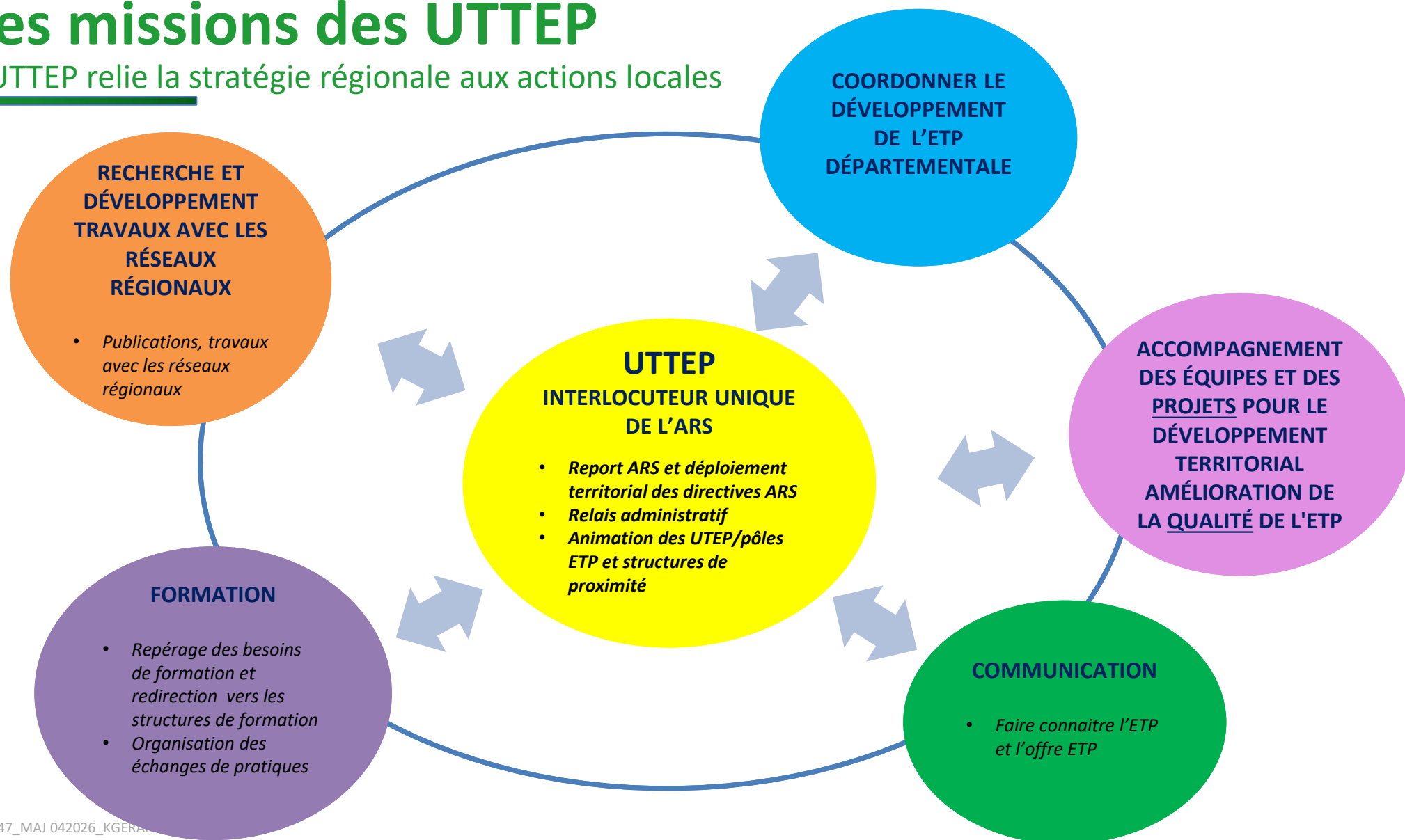
<b>Mieux vivre avec mes douleurs Chroniques</b>	Clinique Esquirol Saint-Hilaire	Agen	<b>Charlène RAYNAUD</b> <a href="mailto:etp@cesh.fr">etp@cesh.fr</a> 05 53 69 29 04	Personnes atteintes de douleurs chroniques	Entretiens individuels et Ateliers collectifs en présentiel
---	---------------------------------	------	---	--	---

# ETAT des lieux de l'ETP du 47

CHAN	CHD	CESH	PSV	CHICMT	CPAM	MSA	Ville, MSP .
Référent ETP	Référent ETP	Référent ETP	Référent ETP	Référent ETP			
7 programmes dont 2 déployés en proximité sur ensemble département	3 modules regroupés en 1 programme	3 programmes	4 programmes	4 Programmes dont 1 déployé hôpital et hors les murs	2 programmes déployés sur ensemble du département	1 programme Déploiement possible sur ensemble du département	76 programmes
e-ETP	e-ETP en prévision	e-ETP	e-ETP	e-ETP			e-ETP en prévision
Nouveaux programmes en cours de construction	Nouveaux programmes en cours de construction et groupes de travail pour mise en place de parcours éducatifs en transversalité	Projets de nouveaux programmes	Projets de nouveaux programmes	Nouveaux programmes en cours de construction			Projets de nouveaux programmes

# Les missions des UTTEP

L'UTTEP relie la stratégie régionale aux actions locales



# Organisation de l'ETP sur le 47

C  
O  
P  
I  
L

## INSTANCES DE PILOTAGE DEPARTEMENTAL de l'ETP

Directions des établissements sanitaires, CPAM, MSA, Représentants des CPTS et « ville », Représentants URPS, Représentants patients



### UTTEP 47

Responsable de la coordination, animation et développement territorial de l'ETP

Pilotage et développement stratégique à la fois ville et hôpital en lien avec la DD ARS

Appuis, Accompagnement et Coordination

Communication, formation

Qualité

Recherche et dev.

### Structuration opérationnelle

#### Référent (e)s des POLES ETP des Etablissements sanitaires

Laura BADEL

Sandrine FERNANDES

Maryon FULCHIC

Stéphanie HEBRARD

Pascale DESPRAT (public)  
Françoise GUEYDON (privé)

Appuis et coordination, promotion/communication, remontées des besoins de formations ETP, à l'intérieur de leurs établissements, en collaboration avec l'UTTEP 47

CHAN

CHD

CESH

CHICMT

PSV

Equipe Programme ETP

Equipe Programme ETP

Equipe Programme ETP

Equipe Programme ETP

Equipe Programme ETP

#### Coordinateurs des programmes ville

UTTEP 47, appui et animation territoire

#### Hors établissements sanitaires

Equipe Programme ETP

Equipe Programme ETP

Equipe Programme ETP

Equipe Programme ETP

C  
O  
T  
E  
C  
H



# UTTEP 47

## Unité Transversale Territoriale d'Éducation des Patients

**Contact :**

**Karine GERARDIN**

*Responsable du développement et de la coordination territoriale de l'ETP*

**[UTTEP47@regain-coordination.fr](mailto:UTTEP47@regain-coordination.fr)**

**Tel. 06 78 230 250**